



Folia fundamentowa BOR PVC 1,0

Folia fundamentowa BOR PCV 1,0 otrzymywana jest ze zmiękzonego polichlorku winylu z dodatkiem środków pomocniczych i produkowana jest metodą kalandrowania.

Folia ta zabezpiecza ściany przed kapilarnym podciąganiem wody i przeznaczona jest do wykonywania zabezpieczeń przeciwwilgociowych i wodochronnych fundamentów oraz ścian podziemnych części budynków w budownictwie ogólnym i przemysłowym.

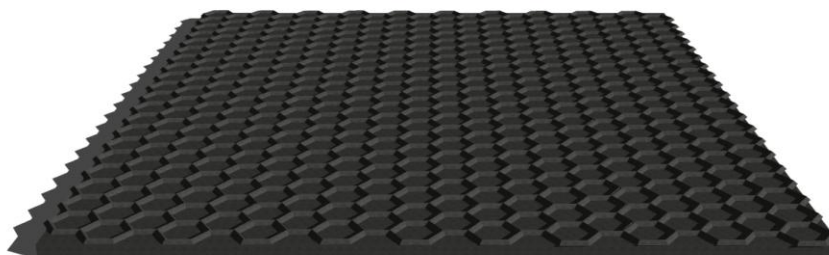
W porównaniu do rozwiązań tradycyjnych (folia polietylenowa 0,3 mm) jest to mocna i trwała folia o podwyższonej grubości.

Folia fundamentowa BOR PCV przy grubości folii 1,0 mm posiada masę 1,7 kg/m².

Dostępne rozmiary rolek:

Szerokość rolki	Długość rolki	Waga rolki
25 cm	30 mb	13,0 kg
30 cm	30 mb	15,5 kg
40 cm	30 mb	21,0 kg
50 cm	30 mb	26,0 kg
60 cm	30 mb	31,0 kg
100 cm	30 mb	51,5 kg

Folia posiada molet wierzchni w postaci „plastra miodu”:



GRILTEX POLSKA SP. Z O.O., UL. OBORNICKA 7, ZŁOTKOWO 62-002 SUCHY LAS

TEL. 61 655 37 51, 61 814 85 17, 600 078 283 FAX. 61 655 37 50, 61 624 40 11

www.griltex.pl , biuro@griltex.pl

NIP: 777-21-94-858; REGON: 631058608; Sąd Rejonowy Poznań – Nowe Miasto i Wilda, VIII Wydział Gospodarczy Krajowego Rejestru Sądowego. KRS: 0000124014; kapitał zakładowy: 772 000 zł



Deklarowane właściwości użytkowe folii fundamentowej BOR PVC 1,0

<i>Lp</i>	<i>Właściwości</i>		<i>Jedn.</i>	<i>Metoda badania</i>	<i>Parametry deklarowane</i>
1	Grubość		mm	PN-EN 1849-2	1,0 ± 10%
2	Gramatura		kg/m ²	PN-EN 1849-2	1,7 ± 10%
3	Wymiary	Długość	m	PN-EN 1848-2	zgodnie z zamówieniem klienta ± 5%
		Szerokość	m		zgodnie z zamówieniem klienta ± 5%
		Prostoliniowość	mm		odchyłka od prostoliniowości nie większa, niż 75mm na 10m długości wyrobu
4	Wady widoczne		-	PN-EN1850-2	brak wad widocznych
5	Wodoszczelność (2 kPa/24h)		-	PN-EN 1928	wodoszczelny
6	Maksymalna siła rozciągająca	-wzdłuż	N/50 mm	PN-EN 12311-2 Met.A	200
		-w poprzek			150
7	Wydłużenie względne przy zerwaniu	-wzdłuż	%	PN-EN 12311-2 Met.A	100
		-w poprzek			100
8	Odporność na obciążenie statyczne		-	PN-EN 12730	brak perforacji przy obciążeniu 20 kg i mniejszych obciążeniach
9	Odporność na uderzenie		-	PN-EN 12691	brak perforacji przy h=300 mm
10	Wodoszczelność po sztucznym starzeniu (70 °C/12 tygodni) – (2 kPa/24h)		-	PN-EN 1296 PN-EN 1928	wodoszczelny
11	Wodoszczelność po działaniu chemikaliów - (2 kPa/24h)		-	PN-EN 1847 PN-EN 1928	wodoszczelny
12	Kompatybilność z asfaltem		-	PN-EN 1548 PN-EN 1928	wodoszczelny
13	Wytrzymałość na rozdzieranie	-wzdłuż	N	PN-EN 12310-1	120
		-w poprzek			120
14	Reakcja na ogień		-	PN-EN 13501-1	Klasa E

GRILTEX POLSKA SP. Z O.O., UL. OBORNICKA 7, ZŁOTKOWO 62-002 SUCHY LAS

TEL. 61 655 37 51, 61 814 85 17, 600 078 283 FAX. 61 655 37 50, 61 624 40 11

www.griltex.pl , biuro@griltex.pl

NIP: 777-21-94-858; REGON: 631058608; Sąd Rejonowy Poznań – Nowe Miasto i Wilda, VIII Wydział Gospodarczy Krajowego Rejestru Sądowego. KRS: 0000124014; kapitał zakładowy: 772 000 zł